

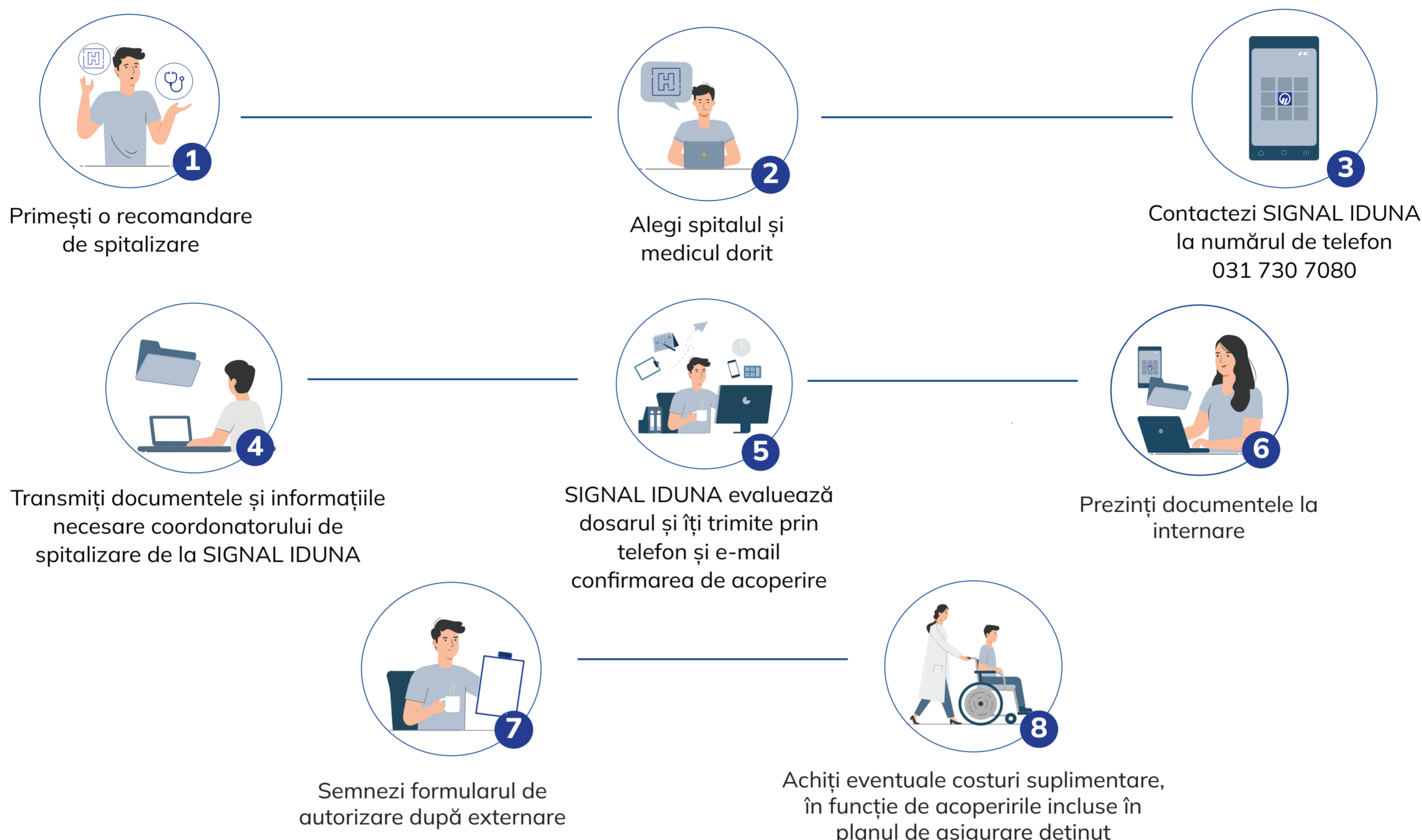
Sănătatea ta este protejată

Cu asigurarea SIGNAL IDUNA beneficiezi de acoperire pentru servicii medicale și ai sprijin garantat din partea unui consultant medical dedicat, pe tot parcursul procesului de spitalizare

În perioada 1 mai – 30 iunie 2022, SIGNAL IDUNA a realizat un sondaj de opinie, în rândul asiguraților care au efectuat prin intermediul asigurării deținute, servicii medicale în regim de *spitalizare de zi și continuă**.

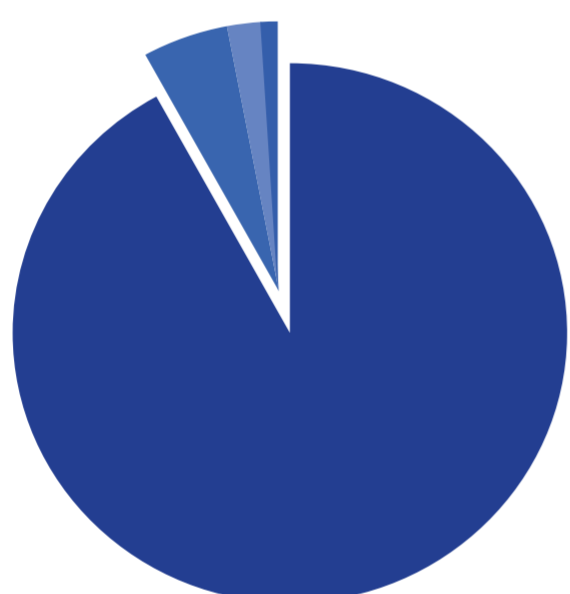
Acesta s-a desfășurat pe două canale de comunicare: telefonic și prin e-mail, printr-un chestionar. Colectarea informațiilor a avut loc după externare, după ce asigurații au parcurs tot procesul complex de spitalizare. În cadrul acestuia, asigurații au primit sprijin continuu din partea unui consultant medical dedicat, astfel încât să se poată concentra doar asupra propriei sănătăți, în timp ce SIGNAL IDUNA a preluat grijile care au venit la pachet cu o astfel de situație medicală.

Fluxul de accesare a serviciilor medicale în regim de spitalizare cuprinde următorii pași:

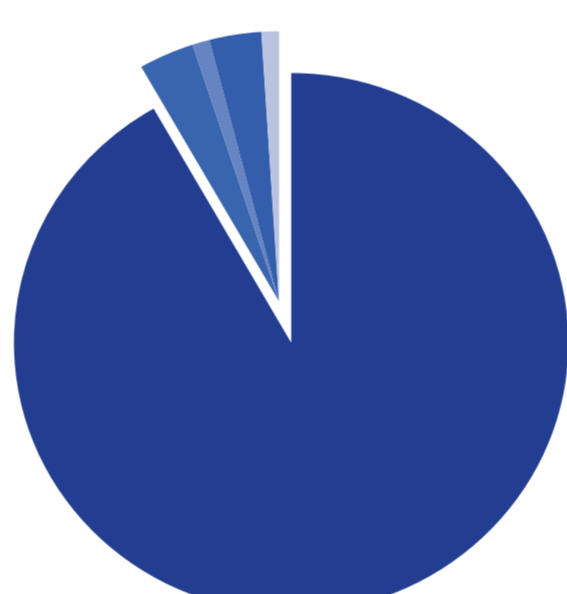


Chestionarul a avut ca scop colectarea feedbackului privind satisfacția clienților în urma accesării serviciilor medicale de spitalizare și a interacțiunii cu reprezentantul SIGNAL IDUNA (consultant medical dedicat). Obiectivul acestui demers a fost de îmbunătățire a procesului intern de gestionare a serviciilor de spitalizare, pentru a răspunde adaptat tuturor nevoilor clienților.

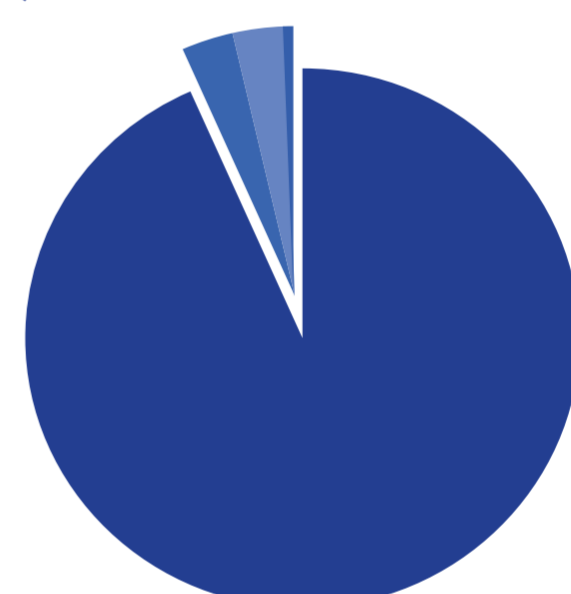
Cum apreciați suportul oferit de către coordonatorul cazului dumneavoastră de spitalizare?



Cum apreciați procesul de autorizare a intervenției?



Ce notă ați oferi întregului proces de internare/ informațiilor oferite? (unde 5 este foarte mulțumit și 1 foarte nemulțumit)



Asigurații sunt în permanență în centrul preocupărilor SIGNAL IDUNA, care pune mereu accent pe grija și sprijinul oferite în fiecare moment al interacțiunii. Astfel, pornind de la rezultatele sondajului, au fost introduși noi pași în fluxul de spitalizare care vor crește experiența pozitivă a asiguraților.

***Spitalizarea continuă** - perioada de internare în care persoana asigurată a efectuat un tratament în spital. Aceasta reprezintă perioada între internare și externare, așa cum este indicat în biletul de externare emis de spital și în dosarul medical personal (include minimum o noapte de ședere).

Spitalizarea de zi - servicii medicale efectuate în regim de internare într-un spital (în cadrul unui furnizor de servicii medicale) fără a fi nevoie de a rămâne peste noapte.



Aplicația Signal Care Assistant disponibilă pe mobil & web

Poți administra cu ușurință asigurarea ta privată de sănătate utilizând aplicația Signal Care Assistant atât în varianta de mobil, cât și cea de web.

Scanează QR code și instalează aplicația



Descarcă de pe App Store

Descarcă de pe Google Play